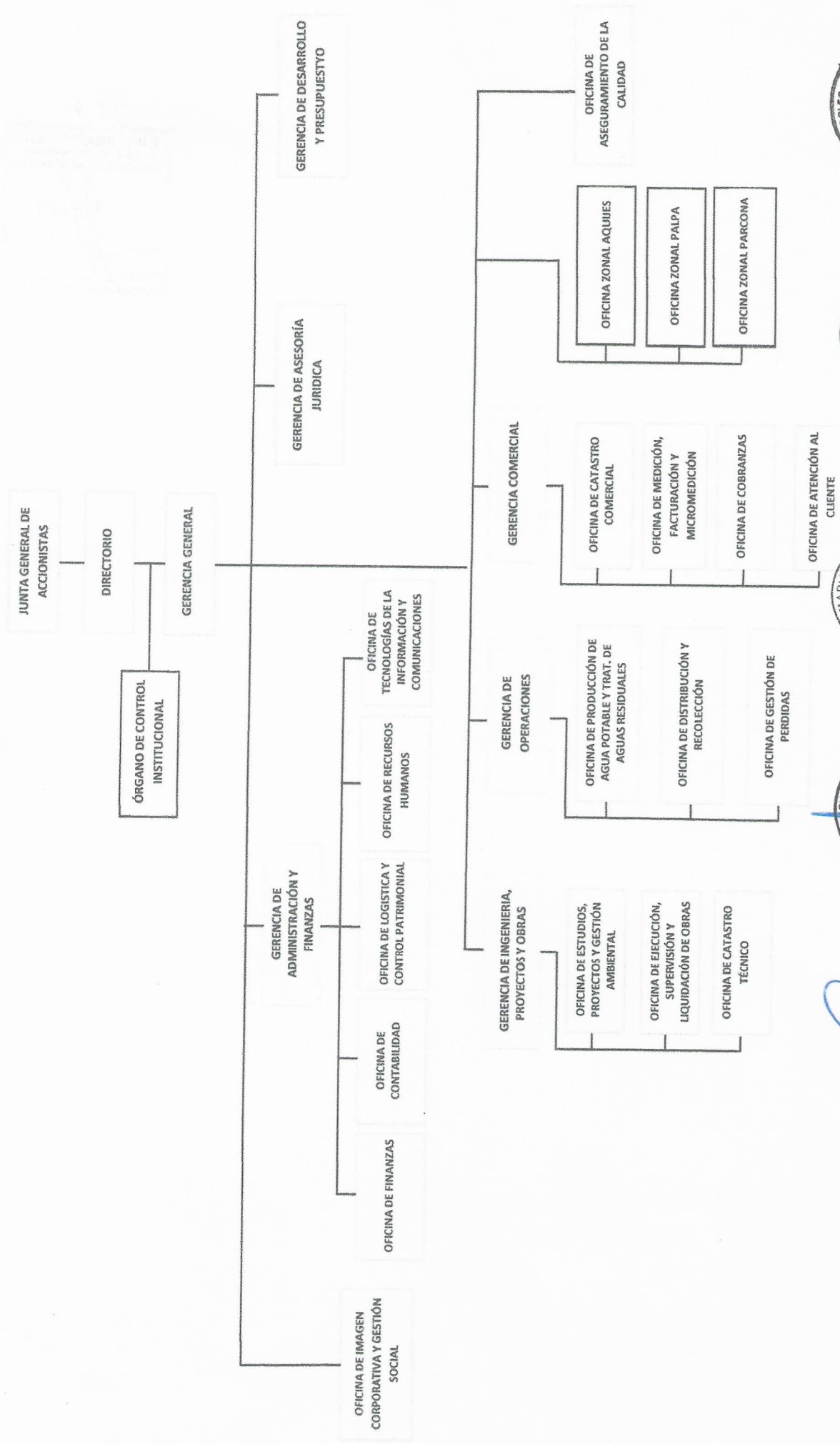


ORGANIGRAMA EMAPICA S.A.



EPS EMAPICA S.A.

 J.C. ADM. CARLOS R. CASALINO URIBE

 JEFE DE RR.HH.

EPS EMAPICA S.A.

 JEFE DE PLANEAMIENTO Y MODIFICACION DE TARIFFAS

EPS EMAPICA S.A.

 GERENTE DE ASESORIA JURIDICA

EPS EMAPICA S.A.

 GERENTE GENERAL

EPS EMAPICA S.A.

 GERENTE GENERAL